



# M23 Rundsteckverbinder Größe 1i

## M23 circular connectors size 1i

### Größe 1i im Überblick

#### Vorteile und Kundennutzen

##### Verringerung der Systemkosten

- Gleicher Außendurchmesser (26,4 mm) für Leistungs- und Signalsteckverbinder
  - geringer Platzbedarf in der Anwendung
  - ermöglicht die Verwendung des gleichen Aussenflansches
- Neue Technologie der Kabelklemmung
  - Erweiterung des Kabeldurchmesser-Spektrums (5 - 16 mm)
- Kompatibel zu allen Steckverbindern der Serien S und Serie L

##### Reduzierung der Logistikkosten

- Leistungs- und Signalsteckverbinder enthalten austauschbare und/oder gleiche Teile
- Gleiche Endkappe, Kabelklemmung und identischer Flansch für Leistungs- und Signalsteckverbinder
  - Reduzierung von Einzelteilen und der benötigten Lagerfläche

##### Reduzierung der Produktionskosten

- Neue Schirmungskomponente
  - für die einfachere und schnellere Schirmanbindung
- Reduzierte und vereinfachte Arbeitsgänge
  - für verkürzte Montagezeiten

##### Steigerung der Prozesssicherheit

- Neuer einteiliger Außenflansch
  - gewährleistet Schutzart IP 67
- Verbesserte mechanische Stabilität
- Korrosionsbeständige Oberflächen
- Serienmäßiger Vibrationsschutz

#### Geprüft nach DIN EN 61984

- Kabelklemmung in mehreren Ausführungen verfügbar:
  - Kabelklemmung für Kabeldurchmesser von 5 bis 9 mm
  - Kabelklemmung für Kabeldurchmesser von 9 bis 15 mm
  - Kabelklemmung für Kabeldurchmesser bis 16 mm
- Metallgehäuse, verschiedene Bauformen
- optionaler Vibrationsschutz
- Crimpanschluß für mehrere Leiterquerschnitte
- Erdungsanbindung bei den Leistungssteckverbindern

#### Mechanische Kennwerte

|                            |                                |
|----------------------------|--------------------------------|
| Gehäuse:                   | CuZn-Legierung, Zink-Druckguß  |
| Gehäuseoberfläche:         | vernickelt, chromatiert        |
| Isolierkörper:             | PA                             |
| Kontakte:                  | CuZn-Legierung, Zinnbronze     |
| Kontaktoberfläche:         | vergoldet und teilvergoldet    |
| Dichtungen:                | FKM                            |
| IP-Code:                   | IP 67 (gesteckt)               |
| Lagerbedingungen:          | -40°C bis 70°C / min. 40% relF |
| Betriebstemperaturbereich: |                                |
| - DIN EN 61984             | -40°C bis 125°C                |
| - UL-Version Leistung      | -40°C bis 120°C                |

### Overview of Size 1i

#### Features and Benefits

##### Minimising system costs

- Same outside diameter (26.4 mm) for power and signal connectors
  - allow connector mounting in smaller space
  - allow use of the same external flange
- New cable clamp technology
  - provides a wide cable diameter range (5 - 16 mm)
- Compatible with all connectors of series S and series L

##### Reducing logistic costs

- Power and signal connectors have interchangeable or same parts
- Same power and signal clamping nut, same cable clamp and same flange for power and signal connectors
  - for spare reduction and stock pile saving

##### Reducing processing costs

- New shielding device between braid and metallic connector body
  - for easier and quicker braid grounding
- Reduced assembly time
  - number of operations are reduced and simplified

##### Minimising risk of failure

- New external flange made of one piece
  - for IP 67 code
- Improved mechanical stability
- Corrosion-resistant plating
- vibration protection included

#### Tested according to DIN EN 61984

- Various types of cable clamps available:
  - cable clamp for cable diameter 5 to 9 mm
  - cable clamp for cable diameter 9 to 15 mm
  - cable clamp for cable diameter to 16 mm
- metal shell, different types
- optional vibration protection
- crimp termination for various cross sections
- earth connection for power connectors

#### Mechanical data

|                              |                                    |
|------------------------------|------------------------------------|
| shell:                       | CuZn alloy, zinc die-cast          |
| shell plating:               | nickel-plated, chromium-plated     |
| insulator:                   | PA                                 |
| contacts:                    | CuZn alloy, tin-bronze             |
| contact plating:             | gold-plated and partly gold-plated |
| sealing:                     | FKM                                |
| IP-Code:                     | IP 67 (mated)                      |
| storage conditions:          | -40°F to 158°F / humidity min. 40% |
| operating temperature range: |                                    |
| - DIN EN 61984               | -40°F to 257°F                     |
| - UL-version power           | -40°F to 248°F                     |



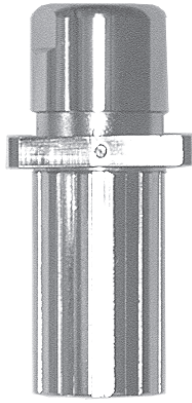
## M23 Rundsteckverbinder Größe 1i M23 circular connectors size 1i

### Bauformübersicht Serie L Leistungssteckverbinder

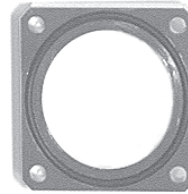
### Type overview series L Power connectors



LVMA



LVMA



007.001090.2000

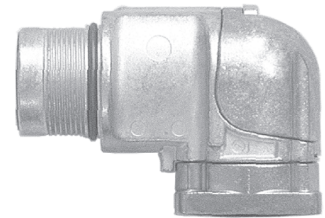


LYMA

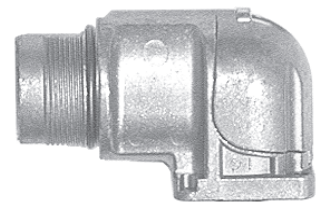


LYMA

▶ LGDG



▶ LGFG



Größe 1i  
Steckkompatibel mit  
„Serie L Innovation“ und „Serie L System 2000“

Size 1i  
Intermateable with  
„series L Innovation“ and „series L System 2000“



# M23 Rundsteckverbinder Größe 1i M23 circular connectors size 1i

## Bauformbeschreibung

## Description of types

### Leistungsrundsteckverbinder

### Power connectors

**Einbaudose** (mit Außengewinde)  
bestückbar mit gedrehten Kontaktstiften

Receptacle (with external thread)  
for insertion of machined pins

LGDG = Orientierbare Winkeldose, axiale Abdichtung  
LGFG = Feste Winkeldose, axiale Abdichtung

LGDG = rotateble angled receptacle, axial sealing  
LGFG = fixed angled receptacle, axial sealing

**Stecker** (mit Überwurfmutter)  
bestückbar mit gestanzt/gerollten Kontaktbuchsen

Plug (with coupling ring)  
for insertion of stamped/rolled sockets

LVMA = Stecker mit variabler Schirmanbindung  
und variabler Kabelklemmung

LVMA = plug with variable shield connection and  
variable cable clamp

**Kupplung** (mit Außengewinde)  
bestückbar mit gedrehten Kontaktstiften

Extension (with external thread)  
for insertion of machined pins

LYMA = Kupplung mit variabler Schirmanbindung  
und variabler Kabelklemmung

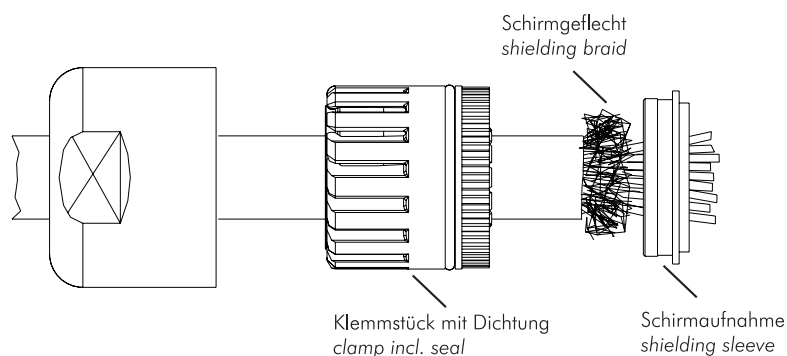
LYMA = extension with variable shield connection and  
variable cable clamp

## Neue innovative Kabelklemmung

## New innovative cable clamp

Nr. 260 / 261 / 262 für LYMA/LVMA/SVRA/SVPA

No. 260 / 261 / 262 for LYMA/LVMA/SVRA/SVPA



Klemmbereich:  
Nr. 260 für Kabeldurchmesser 5 - 9 mm  
Nr. 261 für Kabeldurchmesser 9 - 15 mm  
Nr. 262 für Kabeldurchmesser 16 mm

clamp range:  
No. 260 for cable dia. 5 - 9 mm  
No. 261 for cable dia. 9 - 15 mm  
No. 262 for cable dia. 16 mm

für geschirmte und ungeschirmte Kabel verwendbar  
Sonderausführungen auf Anfrage erhältlich

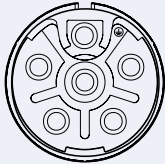
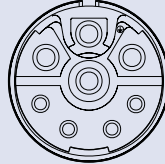
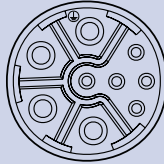
can be used for shielded and non shielded cables  
special types on demand



# M23 Rundsteckverbinder Größe 1i M23 circular connectors size 1i

## Polbildübersicht Serie L mit technischen Daten

## Contact arrangements series L and technical data

| Leistung Serie L<br>Werte nach<br>DIN EN 61984   | Power series L<br>Data based on<br>DIN EN 61984  |   |  |  |
|--|--|---|---|---|
| Polzahl x Kontaktdurchmesser<br>[mm]   | number of ways x contact diameter<br>[mm]  | --<br>6 x 2   | 4 x 1<br>4 x 2  | 5 x 1<br>4 x 2  |
| Nennstrom [A]<br>bei Umgebungstemperatur 20°C<br>– Kontaktdurchmesser 1 mm HCS™<br>– Kontaktdurchmesser 2 mm HCS™                        | nominal current [A]<br>at environmental temperature 68°F<br>– contact diameter 1 mm HCS™<br>– contact diameter 2 mm HCS™ | --<br>30**  | 8*<br>30**  | 8*<br>30**  |
| * Verdrahtung: Einbaudose , Kupplung, Stecker 1,0 mm <sup>2</sup><br>** Verdrahtung: Einbaudose , Kupplung, Stecker: 4,0 mm <sup>2</sup> |  | * assembled: receptacle, extension, plug: 1,0 mm <sup>2</sup><br>** assembled: receptacle, extension, plug: 4,0 mm <sup>2</sup> |   |   |
| Bemessungsstoßspannung [kV]<br>– Kontaktdurchmesser 1 mm<br>– Kontaktdurchmesser 2 mm  | rated impulse voltage [kV]<br>– contact diameter 1 mm<br>– contact diameter 2 mm   | --<br>6   | 2,5<br>6  | 1,5<br>6  |
| max. Betriebsspannung [V]<br>– Kontaktdurchmesser 1 mm<br>– Kontaktdurchmesser 2 mm  | max. operating voltage [V]<br>– contact diameter 1 mm<br>– contact diameter 2 mm   | --<br>630   | 125<br>630  | 63<br>630   |
| Durchgangswiderstand [mΩ]<br>– Kontaktdurchmesser 1 mm<br>– Kontaktdurchmesser 2 mm  | contact resistance [mΩ]<br>– contact diameter 1 mm<br>– contact diameter 2 mm  | --<br><3  | <5<br><3  | <5<br><3  |
| Isolationswiderstand [Ωcm]   | insulation resistance [Ωcm]  | 10 <sup>13</sup>  | 10 <sup>13</sup>  | 10 <sup>13</sup>  |

### Umgebungsbedingungen:

- Verschmutzungsgrad 2 (ungesteckt)
- Verschmutzungsgrad 3 (gesteckt)
- Überspannungskategorie III
- Aufstellhöhe bis 2000m

### Environmental conditions:

- contamination level 2 (unmated)
- contamination level 3 (mated)
- overvoltage category III
- installation altitude up to 2000 m

## Zugelassen nach UL 1977

UL-Zulassung File Nr. E 178462



### Achtung:

Alle Steckverbinder können als UL-Ausführung im Sinne der Zertifizierung nur mit unseren Kontakten eingesetzt werden. Deshalb kann eine UL-Variante nur komplett mit Kontakten angeboten werden.

## Certification acc. to UL 1977

UL-Certification File Nr. E 178462



### Note:

According to the certification all types of UL-versions of our connectors can only be used with our contacts. Therefore UL-versions can only be offered as a package with contacts included.

|                                    |                                 | USR |     | DIN EN 61984 |     |
|------------------------------------|---------------------------------|-----|-----|--------------|-----|
| <b>Leistung, Serie L, Größe 1i</b> | <b>Power, series L, size 1i</b> |     |     |              |     |
| Kontaktdurchmesser [mm]            | contact-diameter [mm]           | 1   | 2   | 1            | 2   |
| max. Strom [A]                     | max. current [A]                | 8   | 30  | 8            | 30  |
| max. Spannung [V]                  | max. voltage [V]                | 125 | 600 | 125          | 630 |



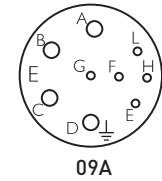
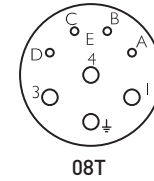
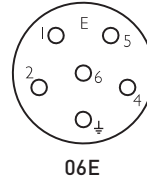
# M23 Rundsteckverbinder Größe 1i M23 circular connectors size 1i

## Leistungseinbaudose Serie L mit Crimpkontakten

## Power receptacle series L with crimp contacts

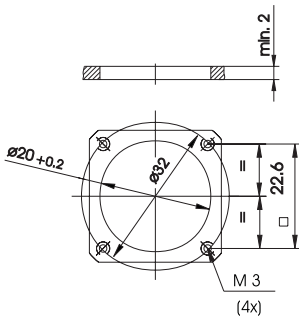
Polbilder:  
Darstellung Kabelanschluß

contact arrangements:  
view wired side



| Darstellung<br>Beschreibung<br>Bestellbezeichnung                       | layout<br>description<br>part number   | Bauform<br>connector type | Polzahl, Isolierkörper<br>number of ways, insulator   | Polzahl x Anschlußquerschnitt<br>Kontakttyp [mm <sup>2</sup> ]                |      |      |      |      |      |      |      | Kabelklemmung<br>cable clamp |  |  |            |
|---|--|---------------------------|---|---|------|------|------|------|------|------|------|------------------------------|--|--|------------|
|   |  |                           |   | number of ways x termination cross section<br>contact type [mm <sup>2</sup> ] |      |      |      |      |      |      |      |                              |  |  |            |
| Orientierbare Winkeldose<br>mit axialer Abdichtung<br>zum Gerät<br><br> | <i>rotateable angled<br/>receptacle with axial<br/>sealing to the device</i> | <b>LGDG</b>               | 6 x 0,24 - 1,5<br>6 x 1,5 - 2,5<br>6 x 4<br>4 x 0,24 - 1<br>4 x 0,24 - 1,5<br>4 x 0,24 - 1<br>4 x 1,5 - 2,5<br>4 x 0,24 - 1<br>4 x 4<br>5 x 0,24 - 1<br>4 x 0,75 - 2,5<br>5 x 0,24 - 1<br>4 x 4 | MRLN  |      |      |      |      |      |      |      |                              |  |  |            |
|   |  |                           |   |   | MRZN |      |      |      |      |      |      |                              |  |  |            |
|   |  |                           |   |   |      | MRWN |      |      |      |      |      |                              |  |  |            |
|   |  |                           |   |   |      |      | MRRL |      |      |      |      |                              |  |  |            |
|   |  |                           |   |   |      |      |      | MRRZ |      |      |      |                              |  |  |            |
|   |  |                           |   |   |      |      |      |      | MRRW |      |      |                              |  |  |            |
|   |  |                           |   |   |      |      |      |      |      | MRRS |      |                              |  |  |            |
|   |  |                           |   |   |      |      |      |      |      |      | MRRW |                              |  |  |            |
|   |  |                           |   |   |      |      |      |      |      |      |      |                              |  |  | <b>000</b> |
| Feste Winkeldose<br>mit axialer Abdichtung<br>zum Gerät<br><br>         | <i>fixed angled<br/>receptacle with axial<br/>sealing to the device</i>      | <b>LGFG</b>               | 6 x 0,24 - 1,5<br>6 x 1,5 - 2,5<br>6 x 4<br>4 x 0,24 - 1<br>4 x 0,24 - 1,5<br>4 x 0,24 - 1<br>4 x 1,5 - 2,5<br>4 x 0,24 - 1<br>4 x 4<br>5 x 0,24 - 1<br>4 x 0,75 - 2,5<br>5 x 0,24 - 1<br>4 x 4 | MRLN  |      |      |      |      |      |      |      |                              |  |  |            |
|   |  |                           |   |   | MRZN |      |      |      |      |      |      |                              |  |  |            |
|   |  |                           |   |   |      | MRWN |      |      |      |      |      |                              |  |  |            |
|   |  |                           |   |   |      |      | MRRL |      |      |      |      |                              |  |  |            |
|   |  |                           |   |   |      |      |      | MRRZ |      |      |      |                              |  |  |            |
|   |  |                           |   |   |      |      |      |      | MRRW |      |      |                              |  |  |            |
|   |  |                           |   |   |      |      |      |      |      | MRRS |      |                              |  |  |            |
|   |  |                           |   |   |      |      |      |      |      |      | MRRW |                              |  |  |            |
|   |  |                           |   |   |      |      |      |      |      |      |      |                              |  |  | <b>000</b> |

Montagefenster für LGDG/LGFG  
drilling drawing for LGDG/LGFG





## M23 Rundsteckverbinder Größe 1i M23 circular connectors size 1i

### Leistungseinbaudose Serie L mit Crimpkontakten

### Power receptacle series L with crimp contacts

Einbaudose und Kontakte können auch separat bestellt werden  
Receptacle and contacts can be ordered separately

#### LGDG06ENNNN000

#### LGFG06ENNNN000

(mit Isolierkörper, ohne Kontakte / incl. insulator without contacts)

| Typ<br>type | Anzahl<br>number | Artikelnummer<br>part number | Anschlußquerschnitt<br>termination cross section       | Kontakttyp<br>type of contact | Handcrimpzange<br>hand crimping tool | Positionierer<br>positioner | Einbauwerkzeug<br>insertion tool | Ausbauwerkzeug<br>extraction tool |
|-------------|------------------|------------------------------|--|-------------------------------|--------------------------------------|-----------------------------|----------------------------------|-----------------------------------|
| L           | 6                | <b>021.001009.1020</b>       | 0,24 mm <sup>2</sup> - 1,5 mm <sup>2</sup> / AWG 24-18 | Hypertac Ø 2 mm               | B 179 / B 151                        | B 297                       | B 117                            | B 037/A                           |
| Z           | 6                | <b>021.001004.1020</b>       | 1,5 mm <sup>2</sup> - 2,5 mm <sup>2</sup> / AWG 16-14  | Hypertac Ø 2 mm               | B 179 / B 151                        | B 297                       | B 117                            | B 037/A                           |
| W           | 6                | <b>021.415.1020</b>          | 4 mm <sup>2</sup> / AWG 12                             | Hypertac Ø 2 mm               | B 179                                | B 245                       | B 117                            | B 037/A                           |

#### LGDG08TNNNN000

#### LGFG08TNNNN000

(mit Isolierkörper, ohne Kontakte / incl. insulator without contacts)

| Typ<br>type | Anzahl<br>number | Artikelnummer<br>part number | Anschlußquerschnitt<br>termination cross section       | Kontakttyp<br>type of contact | Handcrimpzange<br>hand crimping tool | Positionierer<br>positioner | Einbauwerkzeug<br>insertion tool | Ausbauwerkzeug<br>extraction tool |
|-------------|------------------|------------------------------|--|-------------------------------|--------------------------------------|-----------------------------|----------------------------------|-----------------------------------|
| L           | 4                | <b>021.001009.1020</b>       | 0,24 mm <sup>2</sup> - 1,5 mm <sup>2</sup> / AWG 24-18 | Hypertac Ø 2 mm               | B 179 / B 151                        | B 297                       | B 117                            | B 037/A                           |
| Z           | 4                | <b>021.001004.1020</b>       | 1,5 mm <sup>2</sup> - 2,5 mm <sup>2</sup> / AWG 16-14  | Hypertac Ø 2 mm               | B 179 / B 151                        | B 297                       | B 117                            | B 037/A                           |
| W           | 4                | <b>021.415.1020</b>          | 4 mm <sup>2</sup> / AWG 12                             | Hypertac Ø 2 mm               | B 179                                | B 245                       | B 117                            | B 037/A                           |
|             |                  |                              |  |                               |                                      |                             |                                  |                                   |
|             |                  |                              |  |                               |                                      |                             |                                  |                                   |
| R           | 4                | <b>021.382.1020</b>          | 0,24 mm <sup>2</sup> - 1,0 mm <sup>2</sup> / AWG 24-18 | Hypertac Ø 1 mm               | B 151                                | B 245                       | B 118                            | B 038/A                           |

#### LGDG09ANNNN000

#### LGFG09ANNNN000

(mit Isolierkörper, ohne Kontakte / incl. insulator without contacts)

| Typ<br>type | Anzahl<br>number | Artikelnummer<br>part number | Anschlußquerschnitt<br>termination cross section       | Kontakttyp<br>type of contact | Handcrimpzange<br>hand crimping tool | Positionierer<br>positioner | Einbauwerkzeug<br>insertion tool | Ausbauwerkzeug<br>extraction tool |
|-------------|------------------|------------------------------|--|-------------------------------|--------------------------------------|-----------------------------|----------------------------------|-----------------------------------|
| S           | 4                | <b>021.380.1020</b>          | 0,75 mm <sup>2</sup> - 2,5 mm <sup>2</sup> / AWG 18-14 | Hypertac Ø 2 mm               | B 179 / B 151                        | B 245                       | B 117                            | B 037/A                           |
| W           | 4                | <b>021.415.1020</b>          | 4 mm <sup>2</sup> / AWG 12                             | Hypertac Ø 2 mm               | B 179                                | B 245                       | B 117                            | B 037/A                           |
|             |                  |                              |  |                               |                                      |                             |                                  |                                   |
| R           | 5                | <b>021.382.1020</b>          | 0,24 mm <sup>2</sup> - 1,0 mm <sup>2</sup> / AWG 24-18 | Hypertac Ø 1 mm               | B 151                                | B 245                       | B 118                            | B 038/A                           |

Gedrehte Kontaktstifte siehe Seite 48 - 49  
machined pins see page 48 - 49



# M23 Rundsteckverbinder Größe 1i

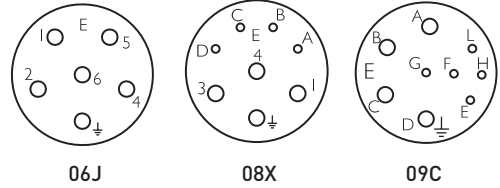
## M23 circular connectors size 1i

### Leistungskupplung Serie L mit Crimpkontakten

### Power extension series L with crimp contacts

Polbilder:  
Darstellung Kabelanschluß

contact arrangements:  
view wired side



| Darstellung<br>Beschreibung<br>Bestellbezeichnung                        | layout<br>description<br>part number                                     | Bauform<br>connector type | Polzahl x Anschlußquerschnitt<br>Kontakttyp<br>[mm <sup>2</sup> ] |                                | number of ways x ter-<br>mination cross section<br>contact type [mm <sup>2</sup> ] |  | Kabelklemmung Ø 5 - 9 mm<br>cable clamp Ø 5 - 9 mm | Kabelklemmung Ø 9 - 15 mm<br>cable clamp Ø 9 - 15 mm | Kabelklemmung Ø 16 mm<br>cable clamp Ø 16 mm |
|--|--|---------------------------|---|--------------------------------|--|--|--|--|--|
|  |  |                           | Polzahl, Isolierkörper<br>number of ways, insulator               |                                |  |  |  |  |  |
| Kupplung mit variabler<br>Kabelklemmung und<br>variabler Schirmanbindung | extension with variable cable<br>clamp and variable<br>shield connection | LYMA                      | 06J   | 6 x 0,34/1,5                   | MRJN   |  | 260  | 261  | 262  |
|  |  |                           |   | 6 x 1,5/4                      | MRIN   |  |  |  |  |
|  |  |                           | 08X   | 4 x 0,24 - 1,5<br>4 x 0,34/1,5 | MRYJ   |  |  |  |  |
|  |  |                           |   | 4 x 0,24 - 1,5<br>4 x 1,5/4    | MRYI   |  |  |  |  |
|  |  |                           | 09C   | 5 x 0,24 - 1,5<br>4 x 0,34/1,5 | MRYJ   |  |  |  |  |
|  |  |                           |   | 5 x 0,24 - 1,5<br>4 x 1,5/4    | MRYI   |  |  |  |  |

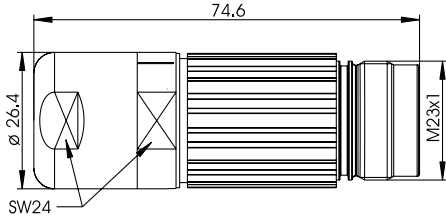


Abbildung LYMA mit Flansch  
layout LYMA with flange

**Bestellbezeichnung für Flansch: 007.001090.2000**  
part number for flange: 007.001090.2000

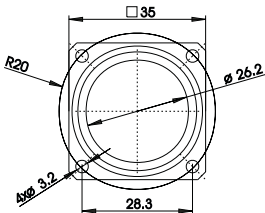
**Flansch separat bestellen.**

Flansch wird durch einfaches Aufschieben von der Steckseite montiert und mit einem Gewindestift fixiert.

Order flange separately.

Flange mounting by pushing from the connection site and fixing with a grub screw.

Montagefenster für LYMA mit Flansch  
drilling drawing for LYMA with flange





## M23 Rundsteckverbinder Größe 1i M23 circular connectors size 1i

### Leistungskupplung Serie L mit Crimpkontakten

### Power extension series L with crimp contacts

Kupplung und Kontakte können auch separat bestellt werden  
Extension and contacts can be ordered separately

**LYMA06JNNNN260** (mit Isolierkörper, ohne Kontakte, Kabelklemmbereich 5 - 9 mm / *incl. insulator, without contacts, cable clamp range 5 - 9 mm*)  
**LYMA06JNNNN261** (mit Isolierkörper, ohne Kontakte, Kabelklemmbereich 9 - 15 mm / *incl. insulator, without contacts, cable clamp range 9 - 15 mm*)  
**LYMA06JNNNN262** (mit Isolierkörper, ohne Kontakte, Kabelklemmbereich 16 mm / *incl. insulator, without contacts, cable clamp range 16 mm*)

| Typ<br>type | Anzahl<br>number | Artikelnummer<br>part number | Anschlußquerschnitt<br>termination cross section | Kontakttyp<br>type of contact | Handcrimpzange<br>hand crimping tool | Positionierer<br>positioner | Einbauwerkzeug<br>insertion tool | Ausbauwerkzeug<br>extraction tool |
|-------------|------------------|------------------------------|--|-------------------------------|--------------------------------------|-----------------------------|----------------------------------|-----------------------------------|
| J           | 6                | <b>021.001025.1020</b>       | 0,34/1,5 mm <sup>2</sup> / AWG 22/16             | Hypertac Ø 2 mm               | B 179 / B 151                        | B 305                       | ---                              | ---                               |
| I           | 6                | <b>021.001018.1020</b>       | 1,5/4 mm <sup>2</sup> / AWG 16/12                | Hypertac Ø 2 mm               | B 179                                | B 305                       | ---                              | ---                               |

**LYMA08XNNNN260** (mit Isolierkörper, ohne Kontakte, Kabelklemmbereich 5 - 9 mm / *incl. insulator, without contacts, cable clamp range 5 - 9 mm*)  
**LYMA08XNNNN261** (mit Isolierkörper, ohne Kontakte, Kabelklemmbereich 9 - 15 mm / *incl. insulator, without contacts, cable clamp range 9 - 15 mm*)  
**LYMA08XNNNN262** (mit Isolierkörper, ohne Kontakte, Kabelklemmbereich 16 mm / *incl. insulator, without contacts, cable clamp range 16 mm*)

**LYMA09CNNNN260** (mit Isolierkörper, ohne Kontakte, Kabelklemmbereich 5 - 9 mm / *incl. insulator, without contacts, cable clamp range 5 - 9 mm*)  
**LYMA09CNNNN261** (mit Isolierkörper, ohne Kontakte, Kabelklemmbereich 9 - 15 mm / *incl. insulator, without contacts, cable clamp range 9 - 15 mm*)  
**LYMA09CNNNN262** (mit Isolierkörper, ohne Kontakte, Kabelklemmbereich 16 mm / *incl. insulator, without contacts, cable clamp range 16 mm*)

| Typ<br>type | Anzahl<br>number | Artikelnummer<br>part number | Anschlußquerschnitt<br>termination cross section       | Kontakttyp<br>type of contact | Handcrimpzange<br>hand crimping tool | Positionierer<br>positioner | Einbauwerkzeug<br>insertion tool | Ausbauwerkzeug<br>extraction tool |
|-------------|------------------|------------------------------|--|-------------------------------|--------------------------------------|-----------------------------|----------------------------------|-----------------------------------|
| J           | 4                | <b>021.001025.1020</b>       | 0,34/1,5 mm <sup>2</sup> / AWG 22/16                   | Hypertac Ø 2 mm               | B 179 / B 151                        | B 305                       | ---                              | ---                               |
| I           | 4                | <b>021.001018.1020</b>       | 1,5/4 mm <sup>2</sup> / AWG 16/12                      | Hypertac Ø 2 mm               | B 179                                | B 305                       | ---                              | ---                               |
| +           |                  |                              |  |                               |                                      |                             |                                  |                                   |
| Y           | 4 / 5            | <b>021.001017.1020</b>       | 0,24 mm <sup>2</sup> - 1,5 mm <sup>2</sup> / AWG 24-16 | Hypertac Ø 1 mm               | B 179 / B 151                        | B 306                       | ---                              | ---                               |

Gedrehte Kontaktstifte siehe Seite 48 - 49  
machined pins see page 48 - 49





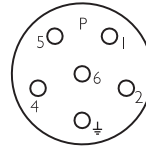
# M23 Rundsteckverbinder Größe 1i M23 circular connectors size 1i

## Leistungsstecker Serie L mit gestanz/gerollten Crimpkontakten

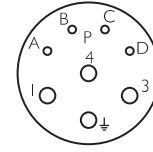
## Power plug series L with stamped/rolled crimp contacts

Polbilder:  
Darstellung Kabelanschluß

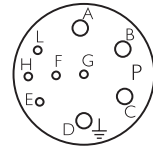
contact arrangements:  
view wired side



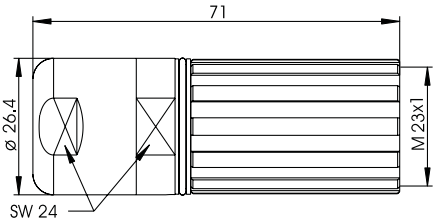
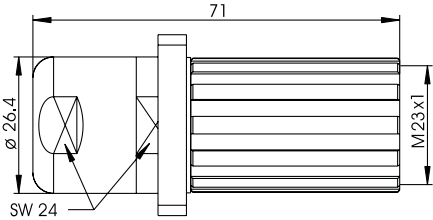
06F



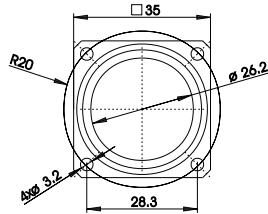
08U



09D

| Darstellung<br>Beschreibung<br>Bestellbezeichnung   | layout<br>description<br>part number | Bauform<br>connector type | Polzahl, Isolierkörper und Kontaktart<br>number of ways, insulator, contact style | Polzahl x Anschlußquerschnitt<br>Kontakttyp<br>[mm <sup>2</sup> ]                |               |               |               |                                  |                                  |                                  |                                   | Kabelklemmung Ø 5 - 9 mm<br>cable clamp Ø 5 - 9 mm | Kabelklemmung Ø 9 - 15 mm<br>cable clamp Ø 9 - 15 mm | Kabelklemmung Ø 16 mm<br>cable clamp Ø 16 mm |     |  |  |  |
|---|--------------------------------------|---------------------------|---|--|---------------|---------------|---------------|----------------------------------|----------------------------------|----------------------------------|-----------------------------------|--|--|--|-----|--|--|--|
|   |                                      |                           |   | number of ways x termination<br>cross section<br>contact type [mm <sup>2</sup> ] |               |               |               |                                  |                                  |                                  |                                   |  |  |  |     |  |  |  |
| Stecker mit variabler<br>Kabelklemmung und<br>variabler Schirmanbindung<br><br><br>Abbildung LVMA mit Flansch<br>layout LVMA with flange<br><br> |                                      | LVMA                      | Polzahl, Isolierkörper und Kontaktart<br>number of ways, insulator, contact style | ohne Kontakte<br>without contacts  | 6 x 0,5 - 1,0 | 6 x 1,0 - 2,0 | 6 x 2,5 - 4,0 | 4/5 x 0,2 - 0,5<br>4 x 0,5 - 1,0 | 4/5 x 0,2 - 0,5<br>4 x 1,0 - 2,0 | 4/5 x 0,2 - 0,5<br>4 x 2,5 - 4,0 | 4/5 x 0,75 - 1,0<br>4 x 1,0 - 2,0 | 4/5 x 0,75 - 1,0<br>4 x 2,5 - 4,0                  | 260  | 261  | 262 |  |  |  |
|   |                                      |                           |   |  | 06F           | NNNN          | FHEN          | FHFN                             | FHGN                             |                                  |                                   |  |  |  |     |  |  |  |
|   |                                      |                           |   |  | 08U           | NNNN          |               | FHCE                             | FHCF                             | FHCG                             | FHDF                              | FHDG   |  |  |     |  |  |  |
|   |                                      |                           |   |  | 09D           | NNNN          |               | FHCE                             | FHCF                             | FHCG                             | FHDF                              | FHDG   |  |  |     |  |  |  |

Montagefenster für LVMA mit Flansch  
drilling drawing for LVMA with flange



Bestellbezeichnung für Flansch: 007.001090.2000  
part number for flange: 007.001090.2000

Flansch separat bestellen  
Flansch wird durch einfaches Aufschieben von der Steckseite montiert und mit einem Gewindestift fixiert.

Order flange separately  
Flange mounting by pushing from the connection site and fixing with a grub screw.

LVMA Leistungsstecker sind auch mit gedrehten Hypertac Kontaktbuchsen erhältlich. Bitte kontaktieren Sie uns.

LVMA power connector is also available with machined Hypertac sockets. Please contact factory.



## M23 Rundsteckverbinder Größe 1i M23 circular connectors size 1i

### Leistungsstecker Serie L mit gestanzte/gerollten Crimpkontakten Power plug series L with stamped/rolled crimp contacts

- \* gestanzte/gerollte Kontaktbuchsen auf Rollen bitte separat bestellen
- \* Please order stamped/rolled sockets on reels separately

**LVMA06FNNNN260** (mit Isolierkörper, ohne Kontakte, Kabelklemmbereich 5 - 9 mm / incl. insulator, without contacts, cable clamp range 5 - 9 mm)  
**LVMA06FNNNN261** (mit Isolierkörper, ohne Kontakte, Kabelklemmbereich 9 - 15 mm / incl. insulator, without contacts, cable clamp range 9 - 15 mm)  
**LVMA06FNNNN262** (mit Isolierkörper, ohne Kontakte, Kabelklemmbereich 16 mm / incl. insulator, without contacts, cable clamp range 16 mm)

| Typ<br>type | Anzahl<br>number | Artikelnummer / Stk.<br>part number / pcs. | Artikelnummer / Stk.<br>part number / pcs. | Anschlußquerschnitt<br>termination cross section      | Kontakttyp<br>type of contact | Handcrimpzange<br>hand crimping tool |
|-------------|------------------|--|--|---|-------------------------------|--------------------------------------|
| E           | 6                | <b>020.001001.2000 / 4.000</b>             | <b>020.001001.2000.A2 / 150</b>            | 0,5 mm <sup>2</sup> - 1,0 mm <sup>2</sup> / AWG 20-18 | <b>HCS™</b> Ø 2 mm            | B 295/0.5-1.0                        |
| F           | 6                | <b>020.001002.2000 / 3.500</b>             | <b>020.001002.2000.A2 / 150</b>            | 1,0 mm <sup>2</sup> - 2,0 mm <sup>2</sup> / AWG 18-14 | <b>HCS™</b> Ø 2 mm            | B 295/1.0-2.0                        |
| G           | 6                | <b>020.001003.2000 / 2.500</b>             | <b>020.001003.2000.A2 / 150</b>            | 2,5 mm <sup>2</sup> - 4,0 mm <sup>2</sup> / AWG 14-12 | <b>HCS™</b> Ø 2 mm            | B 295/2.5-4                          |

**LVMA08UNNNN260** (mit Isolierkörper, ohne Kontakte, Kabelklemmbereich 5 - 9 mm / incl. insulator, without contacts, cable clamp range 5 - 9 mm)  
**LVMA08UNNNN261** (mit Isolierkörper, ohne Kontakte, Kabelklemmbereich 9 - 15 mm / incl. insulator, without contacts, cable clamp range 9 - 15 mm)  
**LVMA08UNNNN262** (mit Isolierkörper, ohne Kontakte, Kabelklemmbereich 16 mm / incl. insulator, without contacts, cable clamp range 16 mm)

**LVMA09DNNNN260** (mit Isolierkörper, ohne Kontakte, Kabelklemmbereich 5 - 9 mm / incl. insulator, without contacts, cable clamp range 5 - 9 mm)  
**LVMA09DNNNN261** (mit Isolierkörper, ohne Kontakte, Kabelklemmbereich 9 - 15 mm / incl. insulator, without contacts, cable clamp range 9 - 15 mm)  
**LVMA09DNNNN262** (mit Isolierkörper, ohne Kontakte, Kabelklemmbereich 16 mm / incl. insulator, without contacts, cable clamp range 16 mm)

| Typ<br>type | Anzahl<br>number | Artikelnummer / Stk.<br>part number / pcs. | Artikelnummer / Stk.<br>part number / pcs. | Anschlußquerschnitt<br>termination cross section        | Kontakttyp<br>type of contact | Handcrimpzange<br>hand crimping tool |
|-------------|------------------|--|--|---|-------------------------------|--------------------------------------|
| E           | 4                | <b>020.001001.2000 / 4.000</b>             | <b>020.001001.2000.A2 / 150</b>            | 0,5 mm <sup>2</sup> - 1,0 mm <sup>2</sup> / AWG 20-18   | <b>HCS™</b> Ø 2 mm            | B 295/0.5-1.0                        |
| F           | 4                | <b>020.001002.2000 / 3.500</b>             | <b>020.001002.2000.A2 / 150</b>            | 1,0 mm <sup>2</sup> - 2,0 mm <sup>2</sup> / AWG 18-14   | <b>HCS™</b> Ø 2 mm            | B 295/1.0-2.0                        |
| G           | 4                | <b>020.001003.2000 / 2.500</b>             | <b>020.001003.2000.A2 / 150</b>            | 2,5 mm <sup>2</sup> - 4,0 mm <sup>2</sup> / AWG 14-12   | <b>HCS™</b> Ø 2 mm            | B 295/2.5-4                          |
| +           |                  |  |  |   |                               |                                      |
| C           | 4 / 5            | <b>020.000378.2000 / 9.000</b>             | <b>020.000378.2000.A2 / 300</b>            | 0,20 mm <sup>2</sup> - 0,52 mm <sup>2</sup> / AWG 24-20 | <b>HCS™</b> Ø 1 mm            | B 287/24-20                          |
| D           | 4 / 5            | <b>020.000379.2000 / 9.000</b>             | <b>020.000379.2000.A2 / 300</b>            | 0,75 mm <sup>2</sup> - 1,00 mm <sup>2</sup> / AWG 18    | <b>HCS™</b> Ø 1 mm            | B 287/0.75-1                         |

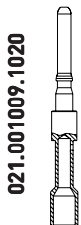
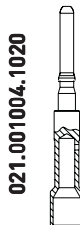




Gestanzte/gerollte Kontaktbuchsen siehe Seite 50 - 52  
 stamped/rolled sockets see page 50 - 52



## M23 Rundsteckverbinder Größe 1i M23 circular connectors size 1i

### Gedrehte Kontaktstifte Ø 2 mm für Serie L

### Machined pins Ø 2 mm for series L

| Typ   | type   | L  | Z  | W  | J  | I  | S   |
|---|--|--|--|--|--|--|---|
| Kontaktdurchmesser [mm]                                     | contact-diameter [mm]  | 2  | 2  | 2  | 2  | 2  | 2   |
| Bestellbezeichnung und Darstellung                          | part number layout   | <br>021.001009.1020 | <br>021.001004.1020 | <br>021.415.1020 | <br>021.001025.1020 | <br>021.001018.1020 | <br>021.380.1020 |
| Anschlußquerschnitt* [mm <sup>2</sup> ] (AWG)               | termination cross* section [mm <sup>2</sup> ] (AWG)          | 0,24 - 1,5<br>(24 - 16)  | 1,5 - 2,5<br>(16 - 14)   | 4<br>(12)  | 0,34 / 1,5<br>(22 / 16)  | 1,5/4<br>(16/12)   | 0,75 - 2,5<br>(18 - 14)   |
| max. Nennstrom [A] (20°C)<br>(max. Leiterquerschnitt)       | max. nominal current [A] (68°F)<br>(max. wire cross section) | 20   | 26   | 30   | 20   | 30   | 20  |
| Abisolierlänge [mm]   | strip length [mm]  | ~8   | ~8,5   | ~7   | ~5,5   | ~5,5   | ~7  |
| maximaler Leiterdurchmesser [mm]                            | maximum conductor-diameter [mm]                              | 1,7  | 2,2  | 2,65   | 2,2  | 2,8  | 2,2   |
| maximaler Isolationsdurchmesser [mm]<br>für Isolationscrimp | maximum insulation-diameter [mm]<br>for insulation crimp     | 3,1  | 3,9  | -  | 2,7  | 3,7  | -   |

\* Die Angaben der Crimpbereiche sind Empfehlungen und beziehen sich auf feindrähtige Litzen H05(07)V-K[#mm<sup>2</sup>] gemäß DIN VDE 0281/0282 ff, sowie auf nicht verdichtete Standardleitungen und -litzen gemäß DIN VDE 0295. Es ist möglich, daß auf Grund eines anderen Litzenaufbaus weitere Querschnitte und Ströme verarbeitet werden können.  
\* Mentioned crimp ranges are recommendations and only valid with flexible wires H05(07)V-K[#mm<sup>2</sup>] acc. to DIN VDE 0281/0282 pp and with non compressed standard cables and wires acc. to DIN VDE 0295. It is possible that due to another structure of wires further cross sections and currents can be processed.

### Werkzeugzuordnung Tooling

| Bestellbezeichnung | part number        |           |           |        |           |           |           |
|--------------------|--------------------|-----------|-----------|--------|-----------|-----------|-----------|
| Crimpzange         | hand crimping tool | B179/B151 | B179/B151 | B179   | B179/B151 | B179/B151 | B179/B151 |
| Positionierer      | positioner         | B297      | B297      | B245   | B305      | B305      | B245      |
| Einbauwerkzeug     | insertion tool     | B117      | B117      | B117   | -         | -         | B117      |
| Ausbauwerkzeug     | extraction tool    | B037/A    | B037/A    | B037/A | -         | -         | B037/A    |



Weitere Kontaktstifte Ø 2 mm auf Anfrage  
more pins Ø 2 mm on demand



## M23 Rundsteckverbinder Größe 1i M23 circular connectors size 1i

### Gedrehte Kontaktstifte Ø 1 mm für Serie L

### Machined pins Ø 1 mm for series L

| Typ   | type   | R   | Y  |  |
|---|--|---|--|--|
| Kontaktdurchmesser [mm]                                     | contact-diameter [mm]  | 1   | 1  |  |
| Bestellbezeichnung und Darstellung                          | part number layout   | 021.382.1020<br> | 021.001017.1020<br> |  |
| Anschlußquerschnitt* [mm <sup>2</sup> ] (AWG)               | termination cross* section [mm <sup>2</sup> ] (AWG)          | 0,24 - 1,0<br>(24 - 18)   | 0,24/1,5<br>(24 /16)   |  |
| max. Nennstrom [A] (20°C)<br>(max. Leiterquerschnitt)       | max. nominal current [A] (68°F)<br>(max. wire cross section) | 9   | 9  |  |
| Abisolierlänge [mm]   | strip length [mm]  | ~6,5  | (0,24-1) ~5<br>(1,5) ~6  |  |
| maximaler Leiterdurchmesser [mm]                            | maximum conductor-diameter [mm]                              | 1,2   | 1,2/1,7  |  |
| maximaler Isolationsdurchmesser [mm]<br>für Isolationscrimp | maximum insulation-diameter [mm]<br>for insulation crimp     | -   | 1,7  |  |

\* Die Angaben der Crimpbereiche sind Empfehlungen und beziehen sich auf feindrähtige Litzen H05(07)V-K[#mm<sup>2</sup>] gemäß DIN VDE 0281/0282 ff, sowie auf nicht verdichtete Standardleitungen und -litzen gemäß DIN VDE 0295. Es ist möglich, daß auf Grund eines anderen Litzenaufbaus weitere Querschnitte und Ströme verarbeitet werden können.

\* Mentioned crimp ranges are recommendations and only valid with flexible wires H05(07)V-K[#mm<sup>2</sup>] acc. to DIN VDE 0281/0282 pp and with non compressed standard cables and wires acc. to DIN VDE 0295. It is possible that due to another structure of wires further cross sections and currents can be processed.

## Werkzeugzuordnung Tooling

| Bestellbezeichnung | part number        |           |           |  |
|--------------------|--------------------|-----------|-----------|--|
| Crimpzange         | hand crimping tool | B179/B151 | B179/B151 |  |
| Positionierer      | positioner         | B245      | B306      |  |
| Einbauwerkzeug     | insertion tool     | B118      | -         |  |
| Ausbauwerkzeug     | extraction tool    | B038/A    | -         |  |





Weitere Kontaktstifte Ø 1 mm auf Anfrage  
more pins Ø 1 mm on demand



## M23 Rundsteckverbinder Größe 1i M23 circular connectors size 1i

### Gestanzt/gerollte HCS™ Kontaktstifte Ø 1mm

### Stamped/rolled HCS™ pins Ø 1mm

| Type   | type   | A  | B  | C   | D  |
|--|--|--|--|---|--|
| Kontaktdurchmesser [mm]                                      | contact-diameter [mm]  | 1  | 1  | 1   | 1  |
| Bestellbezeichnung und Darstellung                           | part number layout   | 021.001005.1025<br> | 021.001006.1025<br> | 021.001007.1025<br> | 021.001008.1025<br> |
| Anschlußquerschnitt* [mm²] (AWG)                             | termination cross* section [mm²] (AWG)                       | 0,03 - 0,08<br>(32 - 28)   | 0,08 - 0,2<br>(28 - 24)  | 0,2 - 0,5<br>(24 - 20)  | 0,75 - 1,0<br>(18)   |
| max. Nennstrom [A] (20°C)<br>(max. Leiterquerschnitt)        | max. nominal current [A] (68°F)<br>(max. wire cross section) | 4  | 6  | 8   | 8  |
| Abisolierlänge [mm]  | strip length [mm]  | ~3   | ~3   | ~3  | ~3   |
| Übergangswiderstand [mΩ]                                     | contact resistance [mΩ]                                      | <5   | <5   | <5  | <5   |
| Einzelkontakte große Rollen á 9000Stk.<br>Bestellbezeichnung | discrete contacts 9000 pcs. big reel part number             | 021.001005.1025  | 021.001006.1025  | 021.001007.1025   | 021.001008.1025  |
| kleine Rolle mit 300 Stk.<br>Bestellbezeichnung              | 300 pcs. small reel part number                              | 021.001005.1025.A2   | 021.001006.1025.A2   | 021.001007.1025.A2  | 021.001008.1025.A2   |

\* Die Angaben der Crimpbereiche sind Empfehlungen und beziehen sich auf feindrähtige Litzen H05(07)V-K[#mm²] gemäß DIN VDE 0281/0282 ff, sowie auf nicht verdichtete Standardleitungen und -litzen gemäß DIN VDE 0295. Es ist möglich, daß auf Grund eines anderen Litzenaufbaus weitere Querschnitte und Ströme verarbeitet werden können.

\* Mentioned crimp ranges are recommendations and only valid with flexible wires H05(07)V-K[#mm²] acc. to DIN VDE 0281/0282 pp and with non compressed standard cables and wires acc. to DIN VDE 0295. It is possible that due to another structure of wires further cross sections and currents can be processed.

## Werkzeugzuordnung Tooling

| Bestellbezeichnung                | part number                              | A                        | B                        | C                        | D                                |
|-----------------------------------|--|--------------------------|--------------------------|--------------------------|----------------------------------|
| Handcrimpzange für kleine Rollen  | hand crimping tool for small reels       | B287/32-28               | B287/28-24               | B287/24-20               | B287/0,75-1                      |
| Handcrimpzange für Einzelkontakte | hand crimping tool for discrete contacts | B326                     | B326                     | B326                     | B326                             |
| Crimpeinsatz für Einzelkontakte   | positioner for discrete contacts         | B326/1                   | B326/1                   | B326/2                   | B326/2                           |
| Automatenwerkzeug                 | applicator for crimping machine          | B288/32-28<br>B286/32-28 | B288/28-24<br>B286/28-24 | B288/24-20<br>B286/24-20 | B288/0,75-1<br>B286/0,75-1       |
|                                   |  |                          |                          |                          | <b>Schäfer**<br/>Kirsten PP3</b> |

\*\* entspricht AMP Standard / \*\* acc. to AMP standard





Für weitere Informationen über unsere gestanzte/gerollte hyperboloiden Kontakte fordern sie bitte unsere HCS™ Broschüre an  
For further information about stamped/rolled hyperboloid contacts please ask for our HCS™ brochure



## M23 Rundsteckverbinder Größe 1i M23 circular connectors size 1i

### Gestanzt/gerollte HCS™ Kontaktbuchsen Ø 1mm

### Stamped/rolled HCS™ sockets Ø 1mm

| Typ   | type  | A  | B  | C  | D  |  |
|---|---|--|--|--|--|--|
| Kontaktdurchmesser [mm]                                   | contact-diameter [mm]                                     | 1  | 1  | 1  | 1  |  |
| Bestellbezeichnung und Darstellung                        | part number layout  | 020.000376.2000<br> | 020.000377.2000<br> | 020.000378.2000<br> | 020.000379.2000<br> |  |
| Anschlußquerschnitt* [mm²] (AWG)                          | termination cross* section [mm²] (AWG)                    | 0,03 - 0,08 (32 - 28)  | 0,08 - 0,2 (28 - 24)   | 0,2 - 0,5 (24 - 20)  | 0,75 - 1,0 (18)  |  |
| max. Nennstrom [A] (20°C) (max. Leiterquerschnitt)        | max. nominal current [A] (68°F) (max. wire cross section) | 4  | 6  | 8  | 8  |  |
| Abisolierlänge [mm]                                       | strip length [mm]   | ~3   | ~3   | ~3   | ~3   |  |
| Übergangswiderstand [mΩ]                                  | contact resistance [mΩ]                                   | <5   | <5   | <5   | <5   |  |
| Einzelkontakte große Rollen á 9000Stk. Bestellbezeichnung | discrete contacts 9000 pcs. big reel part number          | 020.000376.2000  | 020.000377.2000  | 020.000378.2000  | 020.000379.2000  |  |
| kleine Rolle mit 300 Stk. Bestellbezeichnung              | 300 pcs. small reel part number                           | 020.000376.2000.A2   | 020.000377.2000.A2   | 020.000378.2000.A2   | 020.000379.2000.A2   |  |

\* Die Angaben der Crimpbereiche sind Empfehlungen und beziehen sich auf feindrähtige Litzen H05[07]V-K[#mm²] gemäß DIN VDE 0281/0282 ff, sowie auf nicht verdichtete Standardleitungen und -litzen gemäß DIN VDE 0295. Es ist möglich, daß auf Grund eines anderen Litzenaufbaus weitere Querschnitte und Ströme verarbeitet werden können.

\* Mentioned crimp ranges are recommendations and only valid with flexible wires H05[07]V-K[#mm²] acc. to DIN VDE 0281/0282 pp and with non compressed standard cables and wires acc. to DIN VDE 0295. It is possible that due to another structure of wires further cross sections and currents can be processed.

## Werkzeugzuordnung Tooling

| Bestellbezeichnung                | part number                              |                          |                          |                          |                            |                                  |
|-----------------------------------|--|--------------------------|--------------------------|--------------------------|----------------------------|----------------------------------|
| Handcrimpzange für kleine Rollen  | hand crimping tool for small reels       | B287/32-28               | B287/28-24               | B287/24-20               | B287/0,75-1                |                                  |
| Handcrimpzange für Einzelkontakte | hand crimping tool for discrete contacts | B326                     | B326                     | B326                     | B326                       |                                  |
| Crimpeinsatz für Einzelkontakte   | positioner for discrete contacts         | B326/1                   | B326/1                   | B326/2                   | B326/2                     |                                  |
| Automatenwerkzeug                 | applicator for crimping machine          | B288/32-28<br>B286/32-28 | B288/28-24<br>B286/28-24 | B288/24-20<br>B286/24-20 | B288/0,75-1<br>B286/0,75-1 | <b>Schäfer**<br/>Kirsten PP3</b> |

\*\* entspricht AMP Standard / \*\* acc. to AMP standard

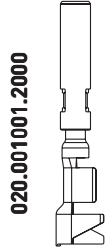
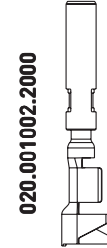
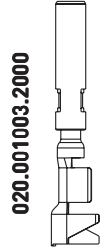


# M23 Rundsteckverbinder Größe 1i

## M23 circular connectors size 1i

### Gestanzt/gerollte HCS™ Kontaktbuchsen Ø 2mm

### Stamped/rolled HCS™ sockets Ø 2mm

| Typ  | type   | E  | F  | G   |  |
|--|--|--|--|---|--|
| Kontaktdurchmesser [mm]  | contact-diameter [mm]  | 2  | 2  | 2   |  |
| Bestellbezeichnung und Darstellung                                 | part number layout   | <br>020.001001.2000 | <br>020.001002.2000 | <br>020.001003.2000 |  |
| Anschlußquerschnitt* [mm²] (AWG)                                   | termination cross* section [mm²] (AWG)                       | 0,5 - 1,0<br>(20 - 18)   | 1,0 - 2,0<br>(18 - 14)   | 2,5 - 4,0<br>(14 - 12)  |  |
| max. Nennstrom [A] (20°C)<br>(max. Leiterquerschnitt)              | max. nominal current [A] (68°F)<br>(max. wire cross section) | 12   | 20   | 30  |  |
| Abisolierlänge [mm]  | strip length [mm]  | ~4,5   | ~4,5   | ~4,5  |  |
| Übergangswiderstand [mΩ]   | contact resistance [mΩ]                                      | <3   | <3   | <3  |  |
| Einzelkontakte (Stk.)<br>große Rollen (Stk.)<br>Bestellbezeichnung | discrete contacts (pcs.)<br>big reel (pcs.)<br>part number   | (4000)<br>020.001001.2000  | (3500)<br>020.001002.2000  | (2500)<br>020.001003.2000   |  |
| kleine Rolle mit 150 Stk.<br>Bestellbezeichnung                    | 150 pcs. small reel<br>part number                           | 020.001001.2000.A2   | 020.001002.2000.A2   | 020.001003.2000.A2  |  |

\* Die Angaben der Crimpbereiche sind Empfehlungen und beziehen sich auf feindrähtige Litzen H05(07)V-K[#mm²] gemäß DIN VDE 0281/0282 ff, sowie auf nicht verdichtete Standardleitungen und -litzen gemäß DIN VDE 0295. Es ist möglich, daß auf Grund eines anderen Litzenaufbaus weitere Querschnitte und Ströme verarbeitet werden können.  
\* Mentioned crimp ranges are recommendations and only valid with flexible wires H05(07)V-K[#mm²] acc. to DIN VDE 0281/0282 pp and with non compressed standard cables and wires acc. to DIN VDE 0295. It is possible that due to another structure of wires further cross sections and currents can be processed.

## Werkzeugzuordnung

### Tooling

| Bestellbezeichnung                | part number                              |                          |                          |                          |                                  |
|-----------------------------------|--|--------------------------|--------------------------|--------------------------|----------------------------------|
| Handcrimpzange für kleine Rollen  | hand crimping tool for small reels       | B295/0,5-1               | B295/1-2                 | B295/2,5-4               |                                  |
| Handcrimpzange für Einzelkontakte | hand crimping tool for discrete contacts | B326                     | B326                     | B326                     |                                  |
| Crimpeinsatz für Einzelkontakte   | positioner for discrete contacts         | B326/2                   | B326/2<br>B326/3         | B326/3                   |                                  |
| Automatenwerkzeug                 | applicator for crimping machine          | auf Anfrage<br>on demand | auf Anfrage<br>on demand | auf Anfrage<br>on demand | <b>Schäfer**<br/>Kirsten PP3</b> |

\*\* entspricht AMP Standard / \*\* acc. to AMP standard

Für weitere Informationen über unsere gestanzte/gerollte hyperboloiden Kontakte fordern sie bitte unsere HCS™ Broschüre an  
For further information about stamped/rolled hyperboloid contacts please ask for our HCS™ brochure